

## Genel

WSpott-S; bina, köprü, gökdelen, müze ve tarihi yapıların iç veya dış cephelemlerinin aydınlatılması ve renginin değiştirilmesi amacıyla kullanılan endirek aydınlatma sağlayan LED armatürdür.

Uygulama alanına göre farklı güçte ve lens seçenekleriyle üretilen WSpot-S, özel montaj ve ayak sistemleriyle her türlü cepheye ve yüzeye rahatça uygulanabilmektedir.

WSpott-S; kontrol edilebilir ve sabit renkli olmak üzere iki farklı tipte üretilmektedir. Kontrol edilmeyen sabit renkli armatürler, harici bir pano ihtiyacı olmaksızın 220VAC girişli dahili güç ünitesi ile çalışmaktadır. Kontrol edilebilen armatürler ise, yine harici pano ihtiyacı olmaksızın armatür kasası içerisine yerleştirilen güç ve kontrol birimleriyle DMX512 sistemi üzerinden kontrol edilebilmektedir. Bu sayede zorlu ve pano yerleştirilmesi mümkün olmayan alanlarda sadece enerji ve data kablolarıyla kontrol edilebilen sistem çözümleri sunulmaktadır.

Eloksallı alüminyum ekstrüzyon gövdeye sahip olan WSpot-S, elverişsiz dış ortam koşullarında uzun süre çalışmak üzere tasarlanmıştır ve IP67 toz ve su koruma sınıfına sahiptir. Armatür camı olarak da yüksek mukavemete sahip olan temperli cam kullanılmaktadır.

- 9 adet Power LED (Cree)
- Dar / Orta / Geniş / Çok Geniş Açılı Lens seçenekleri (Ledil)
- 18W güç seçenekleri- 900 lümen ışık akısı
- Soğuk Beyaz, Gün Işığı, Sıcak Beyaz, Kırmızı, Yeşil, Mavi, Amber, Mint, Cyan, Lime, Derin Kırmızı ve Royal Mavi sabit renk LED seçenekleri
- DMX512 kontrolü ile RGB seçeneği
- Dahili DMX dekoder ve güç birimi ile kolay montaj imkanı
- Dış ortama dayanıklılığı için eloksallı alüminyum gövde
- Temperli armatür camı
- Paslanmaz montaj ekipmanları  
IP67 koruma sınıfına uygunluk  
Bal peteği aparat (honeycomb)



Soğuk Beyaz  
6500K



Gün Işığı  
4000K



Sıcak Beyaz  
2700K



Kırmızı  
620nm



Yeşil  
530nm



Mavi  
470nm



Amber  
590nm



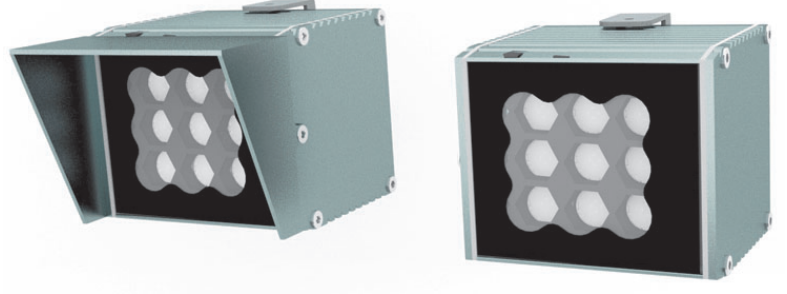
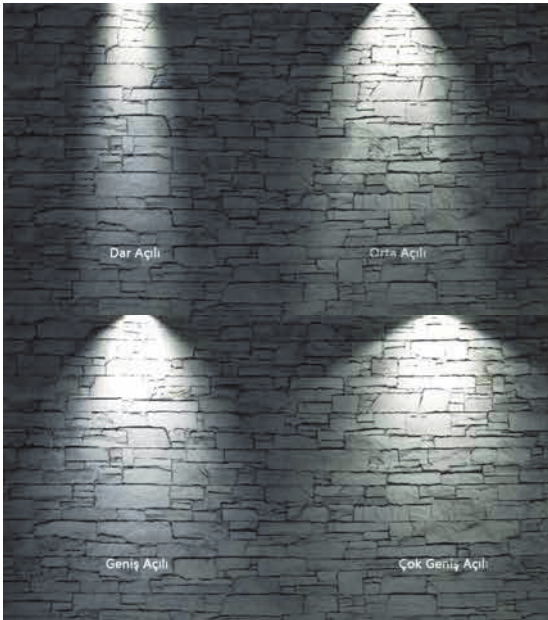
Cyan  
500nm



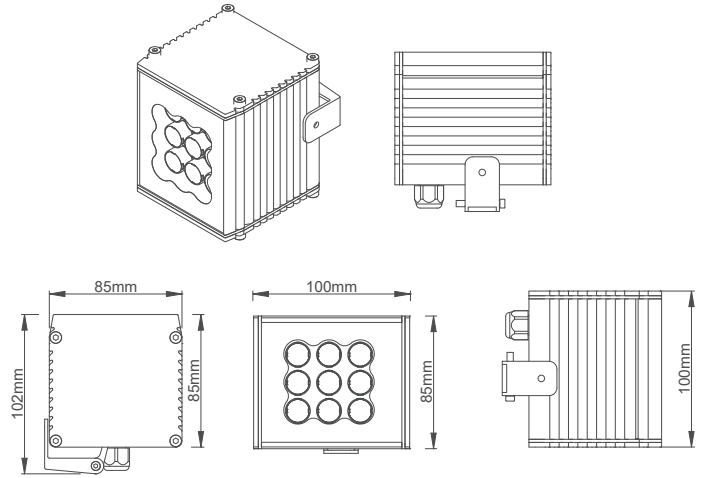
Lime  
566nm



Derin Kırmızı  
660nm



## Teknik Çizimler



## Bağlantı Diyagramı

